



## AVANT PROGRAM

### Mistrzostw Polski Skuterów Wodnych III Eliminacja – Żnin 15 SIERPIEŃ 2014

#### 1.ORGANIZATOR

Żnińskie Towarzystwo Miłośników Sportu „Baszta”

#### WSPÓŁORGANIZATOR

Urząd Miejski w Żninie

Polski Związek Motorowodny i Narciarstwa Wodnego

Starostwo Powiatowe w Żninie

Żniński Dom Kultury

Miejski Ośrodek Sportu w Żninie

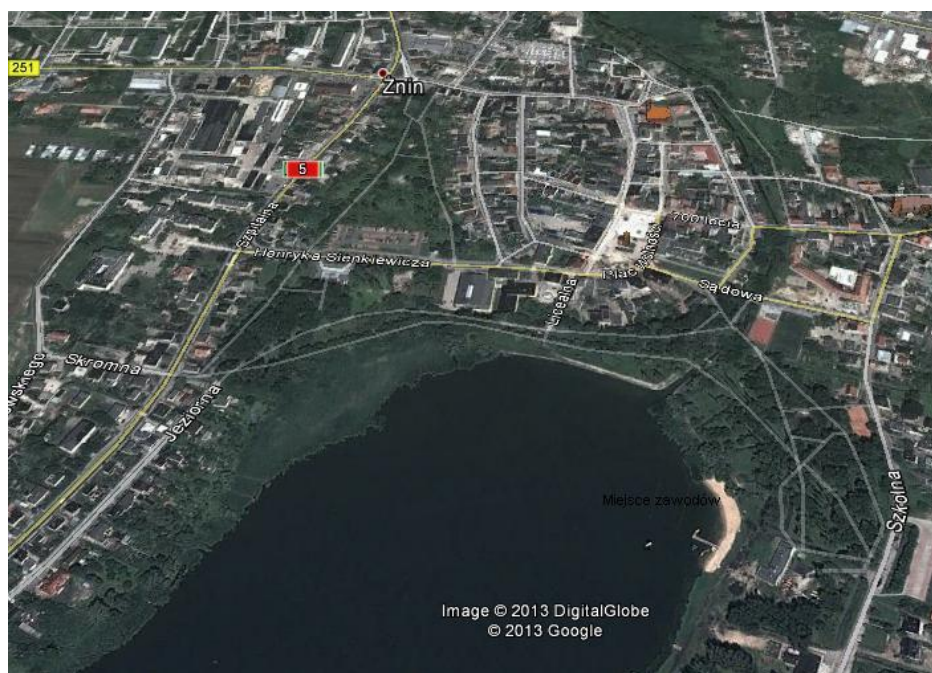
Pałuckie WOPR

WSG MOS Żnin

#### 2.DATA I MIEJSCE ZAWODÓW

15 SIERPIEŃ 2014 r.

Małe Jezioro Żnińskie – plaża przy WOPR ul. Szkolna 12





### 3.KLASY

#### **Skutery siedzące ( Dywizja RUNABOUT )**

RUNABOUT OPEN (RO)

RUNABOUT STOCK (RS)

RUNABOUT STOCK NOVICE (RSN)

#### **Skutery stojące ( Dywizja SKI )**

JET OPEN (JET O)

FREE STYLE

### 4.ZGŁOSZENIA

Zgłoszenia do zawodów będą przyjmowane w dniu 14 sierpnia w godzinach 17.00 do 20.00 i 15 sierpnia 2014r. (piątek) w Biurze Zawodów od godziny 7:00 do 9:00. Osobiście podpisane zgłoszenie rozumiane będzie jako aprobatą **Regulaminu Mistrzostw Polski Skuterów Wodnych 2014 i Regulaminu Technicznego Mistrzostw Polski Skuterów Wodnych 2014**. W zawodach mogą uczestniczyć zawodnicy z zagranicy. Regulaminy są dostępne na stronie internetowej PZMWiNW.

### 5. WPISOWE ZAWODNIKÓW

- 300 zł – dla jednej klasy
- 100 zł – dla każdej kolejnej klasy
- 150 zł -zawodnicy do lat 18

### 6. WARUNKI DOPUSZCZENIA DO UDZIAŁU W ZAWODACH

- Warunkiem dopuszczenia zawodnika do startu w Mistrzostwach Polski jest okazanie w Biurze Zawodów następujących dokumentów:
  - ważna na 2014 rok licencja zawodnika (naklejony hologram)
  - aktualne badania lekarskie
  - aktualne ubezpieczenie NNW
  - pokwitowanie wpłaty wpisowego





- wypełniona i podpisana przez sędziego technicznego karta obiegowa

- Zawodnicy uczestniczą w zawodach na własny koszt.

#### **7. START**

- Zawody rozgrywane będą zgodnie z regulaminem MMP SW 2014 .
- Obowiązuje start z brzegu.
- Sygnałem startowym jest procedura omówiona przez sędziego głównego na odprawie w dniu zawodów.

#### **8. NAGRODY**

Zawodnicy w klasach za miejsca I; II; III otrzymują puchary.

#### **9. UBEZPIECZENIE**

- Każdy z zawodników zobowiązany jest do zawarcia umowy ubezpieczenia NNW na sumę ubezpieczenia min.25.000 zł.
- Organizator zapewnia możliwość wykupienia obowiązkowego ubezpieczenia NNW oraz dobrowolnego ubezpieczenia OC w Biurze Zawodów bezpośrednio przed zawodami

#### **10. PARK MASZYN**

- Park Maszyn jest strzeżoną strefą, przeznaczoną do parkowania i technicznego przygotowania skuterów do startu.
- Park maszyn będzie strzeżony w dniach 14.08 – 15.08.2014 r
- Przebywanie w Parku Maszyn w godzinach nocnych (22:00 – 6:00) oraz podczas ceremonii otwarcia i zamknięcia zawodów będzie zabronione.
- Parkowanie skuterów dozwolone jest tylko w wyznaczonych polach.
- Wstęp do Parku Maszyn dozwolony jest tylko zawodnikom, mechanikom i osobom funkcyjnym.
- Zabrania się wprowadzania zwierząt do Parku Maszyn.
- Na całym terenie Parku Maszyn obowiązuje zakaz palenia tytoniu i używania otwartego ognia.

#### **11. OCHRONA ŚRODOWISKA**

- Każdy zawodnik zobowiązany jest do ochrony środowiska naturalnego.





- Obowiązkiem zawodnika jest zastosowanie zabezpieczenia przed zanieczyszczeniem terenu przez skuter.
- Silniki nie odpowiadające normom nie będą dopuszczane do wyścigów.
- Za nieprzestrzeganie zasad może zostać nałożona kara w wysokości 250 zł.

### **12. ADMINISTRACJA ZAWODÓW**

BIURO ZAWODÓW – czynne w dniach 14.08.2014 w godzinach od 17.00 do 20.00 oraz 15.08.2014 w godzinach od 7.00 do 9.00.

### **13. PRZEPISY KOŃCOWE:**

- Organizator zastrzega sobie prawo do dokonania zmian w niniejszym Programie, które będą podane najpóźniej na odprawie zawodników w specjalnym komunikacie przez sędziego głównego.
- Organizator zastrzega sobie prawo kontroli medycznej oraz kontroli trzeźwości wszystkich zawodników oraz zdeponowania na czas zawodów książeczek zdrowia.
- Ekspozycja reklam w miejscu zawodów jest wyłącznym przywilejem Organizatora. Zawodnicy posiadający własne reklamy proszeni są o wcześniejszy kontakt.
- Za uszkodzoną boję Organizator będzie pobierał opłatę w wysokości 500 zł (pięćset złotych).
- Strefa zawodów określona przez organizatora jest wyłączona z publicznego wolnego dostępu, służby porządkowe powołane do nadzoru nad organizacją zawodów mogą usunąć z w/w strefy osoby wskazane przez organizatora.
- Interpretacja Programu i zasad należy do Organizatora.

Korespondencję należy kierować :

*Miejski Ośrodek Sportu ul. Gnieźnieńska 7 88-400 Żnin*

**Tel. +48 52 30 20 705 Fax +48 52 30 20 118**

**[sekretariat@mos-znin.pl](mailto:sekretariat@mos-znin.pl)**





## WSTĘPNY PROGRAM MINUTOWY

### CZWARTEK 14.08.2014 R.

17.00–20.00 Rejestracja zawodników – biuro zawodów

18.00–20.00 Odprawa Techniczna

### PIĄTEK 15.08.2014 R.

7.30–9.00 Rejestracja zawodników – biuro zawodów

7.30–9.00 Odprawa Techniczna

### 9.30 Odprawa zawodników

10.20–10.40 Trening JET O

10.40–11.00 Trening RS/RO

11.00–11.20 Trening RS NOVICE

### 11.30–11.45 Oficjalne Otwarcie II Eliminacji MPSW

12.00–12.20 I bieg klasy RS

12.20–12.35 I bieg klasy RS N

12.35–12.50 I bieg klasy JET O





12.55–13.15 I bieg klasy RO

13.20–13.25 Freestyle I

13.45–14.00 II bieg klasy RS N

14.00–14.20 II bieg klasy RS

14.20–14.35 II bieg klasy JET O

14.35–14.55 II bieg klasy RO

15.00–15.10 Freestyle II

**15.10–15.55 Przerwa obiadowa**

16.00–16.20 III bieg klasy RS

16.20–16.35 III bieg klasy JET O

16.35–16.50 III bieg klasy RS N

16.50–17.10 III bieg klasy RO

17.15–17.25 Freestyle III

**19.00 Oficjalne zakończenie zawodów – dekoracja zawodników i ognisko dla uczestników**

